



VINTEX FIX

... einzigartig und elastisch

Vintex Fix ist ein einzigartiger, elastischer Fertigboden mit textiler Webstruktur für den privaten sowie den Objekt-Bereich.

Der extrem widerstandsfähige Bodenbelag wurde jahrelang zur vollflächigen Verklebung verwendet und hat nun auch im Fertigbodenbereich Einzug gefunden.

Die Dekorstruktur wurde so konzipiert, dass die einzelnen Dielen nicht zu sehen sind, wobei der Vinylgarn gewebt und verschweisst ist. Dadurch entsteht der optische Eindruck einer durchgehenden Fläche. Der Pflege- und Reinigungsaufwand ist bei Vintex Fix sehr gering, auch die Reinigung mit einer Bürstreinigungsmaschine ist möglich.

Dank der 100 % wasserfesten Trägerplatte Hydro Fix kann der Boden auch in Nassräumen verwendet werden.

... unique and elastic finished

Vintex Fix is an unique, elastic finished floor with a textile woven structure for the private as well as the commercial area. The extremely durable floor covering has been used for full surface bonding for years and has now found entrance to the finished flooring sector. The decorative structure has been designed that single floorboards are hardly visible, to achieve this the vinyl fabric has been woven and welded. This creates the visual impression of a continuous surface. The care and cleaning effort is very low, even cleaning with a brush cleaning machine is possible.

Thanks to the 100% waterproof coreboard, Vintex Fix can also be used in wet rooms.

VINTEX FIX

... einzigartig und elastisch
... unique and elastic finished



8-06



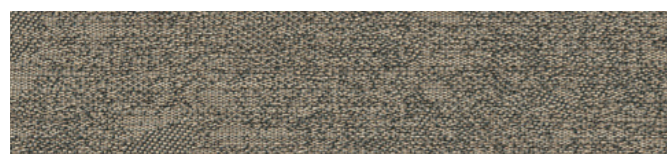
8-07



8-22



8-28



12-05



12-09



VINTEX FIX - 12-09

VINTEX FIX

... einzigartig und elastisch
... unique and elastic finished



KLASSE 23 / 33
CLASS 23 / 33



STRUKTURIERTE OBERFLÄCHE
STRUCTURED SURFACE



FUSSBODENHEIZUNG
UNDERFLOOR HEATING

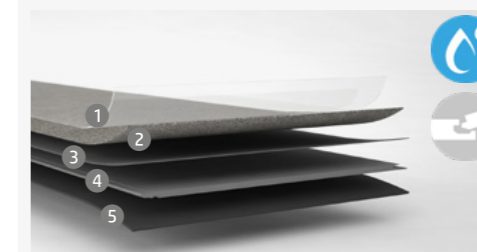


LICHTTECHT 7
LIGHTFAST 7



WASSERFEST
WATERPROOF

VINTEX FIX ca. 6,2 mm

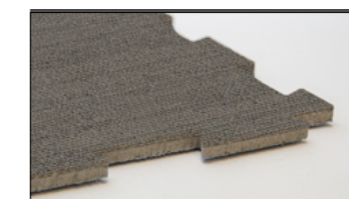


- 1 Hochstrapazierfähige PU Beschichtung
Hardwearing PU Protection
- 2 Gewebtes und verschweisstes Vinyl
Woven and welding vinyl
- 3 Elastische Zwischenlage
Elastic backing
- 4 Wasserfeste Hydro Trägerplatte
Waterproof hydro core board
- 5 Wasserfester Trittschall Gegenzug
Waterproof sound underlay

Formate / Dimensions

Optional - Connect system

1235 x 305 mm



1229 x 922 mm



Wärmeisolierend
Thermal insulation



Schall- und Trittschallisolierung
Sound impact and phonic insulation



Antistatisch
Antistatic



Strapazierfähig
Durable



Fusswarm
Warm to the touch



Gelenkschonend
Soft to the tread





Li&Co AG
Palü Daint 226
CH-7537 Müstair
TEL +41 (0)81 850 38 38
FAX +41 (0)81 850 38 39
info@lico.ch - www.lico.ch